

# Focus sur le Chaourçois et Val d'Armance

## Démographie



**-39 habitants**  
en moyenne  
chaque année  
entre 2013 et 2019

**-0,4 %** de variation  
annuelle moyenne  
(2013-2019)



**116 personnes**  
≥ 65 ans **pour 100**  
**jeunes < 20 ans** en 2018

▲ Après avoir connu quelques  
variations en 50 ans, l'indice  
de vieillissement est l'un des  
plus marqués du SCoT



**+21 hab.**  
dû au solde migratoire

**-60 hab.**  
dû au solde naturel

en moyenne chaque année sur la période 2013-2018

▲ Même si ce nombre s'amenuise depuis 2008, CVA recense toujours plus d'arrivées que de départs ; son solde naturel s'érode dans les mêmes proportions depuis 50 ans, enjeu qui dépasse le territoire

## Territoire

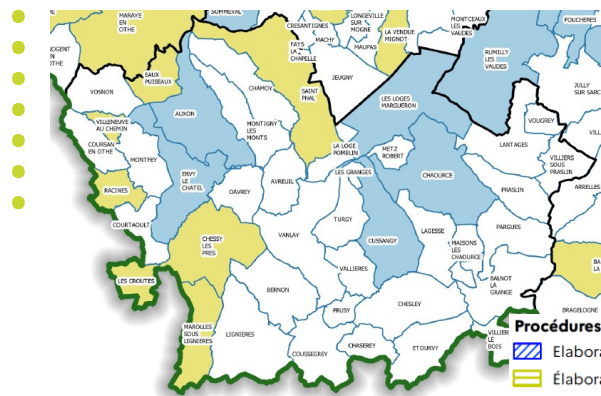


**12 communes**  
couvertes par un PLU ou une  
carte communale sur 42  
communes en 2021  
soit autant qu'en 2020

105 hab/km<sup>2</sup>  
en France



**18 hab/km<sup>2</sup>**  
une très faible densité,  
avec une dominante  
rurale et agricole du  
territoire



**Procédures en cours :**

- Elaboration ou révision de PLU
- Elaboration ou révision de CC

**Nature du document :**

- Règlement National d'Urbanisme (RNU)
- Plan Local d'Urbanisme (PLU)
- Carte Communale (CC)

## Economie

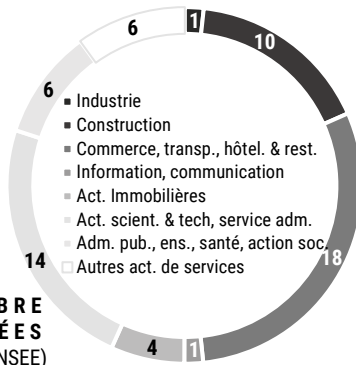


**-8,8%**  
**d'actifs occupés**  
(de 25 à 54 ans au  
lieu de résidence)  
entre 2012 et 2017



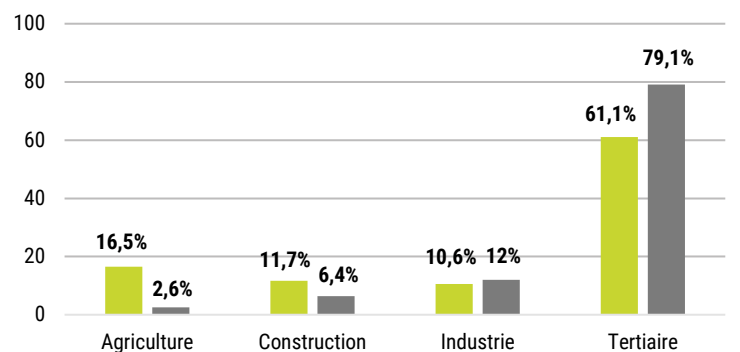
**-0,2%** évolution  
chaque année du  
**nombre d'emploi**  
entre 2013 et 2018  
(+0,19% en France)

▲ Le nombre d'actifs occupés sur le territoire connaît un fléchissement depuis une dizaine d'années, pour un nombre d'emplois offerts qui se maintient

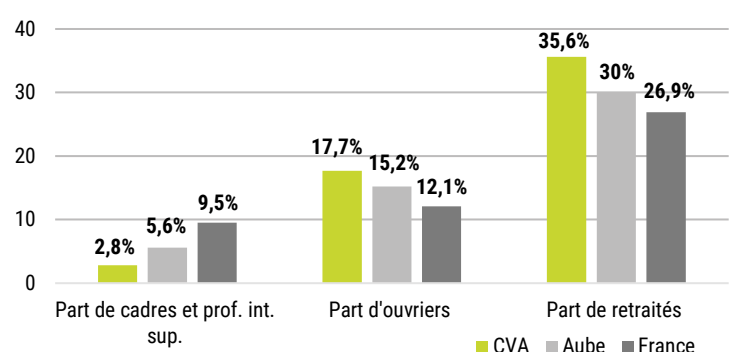


► CVA présente une part de cadres très inférieure au reste du département, lui-même peu pourvu par rapport à la moyenne française ; à l'inverse, la part d'ouvriers et de retraités y est nettement surreprésentée

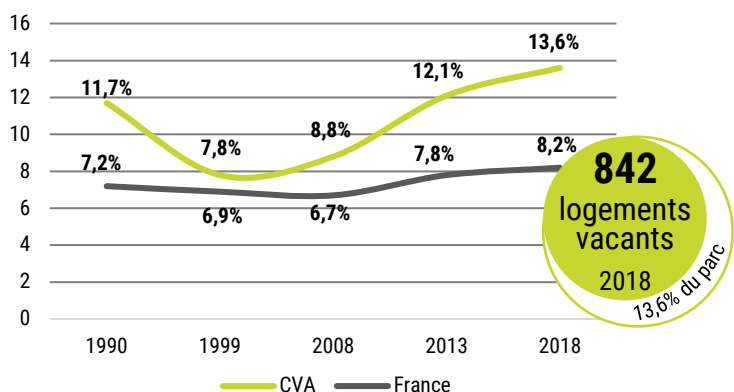
RÉPARTITION DES EMPLOIS LOCAUX par secteur d'activité, 2018



PART DE CADRES, OUVRIERS ET RETRAITÉS DANS LA POPULATION, 2018

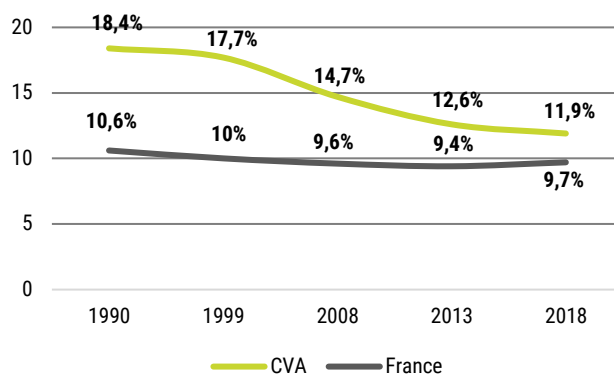


## ZOOM SUR LA PART DE LOGEMENTS VACANTS, 1990-2018

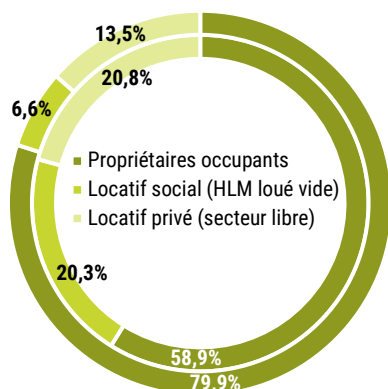


▲ Une part de logements vacants nettement supérieure à la moyenne nationale, de plus en plus significative, qui met en avant l'enjeu de la réhabilitation et de la remise sur le marché de biens (notamment) anciens

## ZOOM SUR LA PART DE RÉSIDENCES SECONDAIRES ET OCCASIONNELLES, 1990-2018

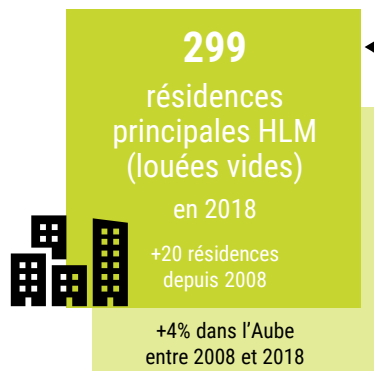


▲ Profitant d'un cadre de vie préservé et d'un foncier accessible, l'habitat occasionnel et saisonnier reste important dans le Chaourçois et Val d'Armanche, même s'il tend à se rapprocher de la moyenne nationale sur la dernière période



**PART DES RÉSIDENCES PRINCIPALES SELON LE STATUT D'OCCUPATION, 2018** (cercle extérieur : CVA, cercle intérieur : Aube)

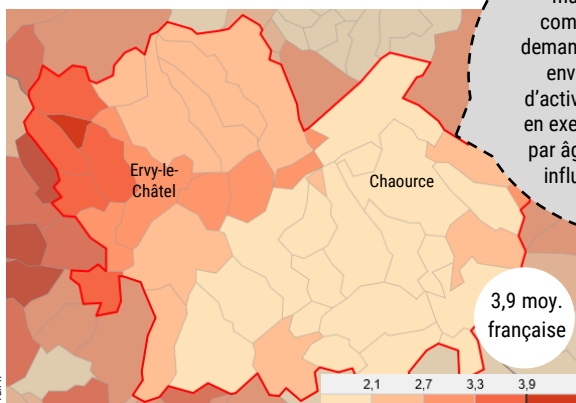
▲ De profil essentiellement propriétaire, le parc de logements compte peu de locatif et notamment social, malgré un besoin toujours plus important



▲ A l'inverse d'une majorité d'EPCI, le nombre de logements sociaux se conforte ici depuis une dizaine d'années, pour une offre bien répartie sur le territoire (Ervy, St-Phal, Chaource, Vosnon, Vanlay, Bernon, Coussegrey...)

## Equipements et qualité de vie

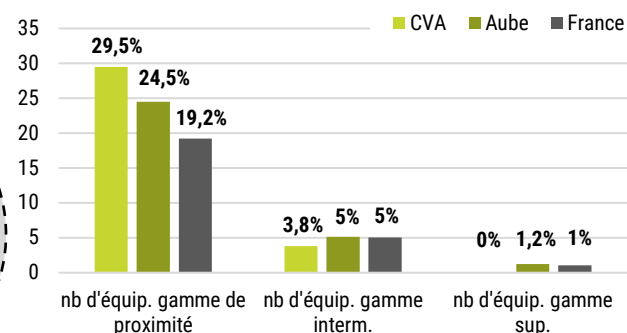
### ACCESSIBILITÉ POTENTIELLE LOCALISÉE (APL) AUX MÉDECINS GÉNÉRALISTES (en consultations par an et par habitant), 2018 (Observatoire national des territoires)



L'APL est un indicateur multifactoriel qui tient compte de l'offre et de la demande issue des territoires environnants, du niveau d'activité des professionnels en exercice et de la structure par âge de la population qui influence les besoins de soins.

▲ Excepté en frange ouest, le territoire bénéficie d'une moindre accessibilité potentielle aux soins

### DENSITÉ DES ÉQUIPEMENTS SPORTIFS ET CULTURELS pour 10 000 habitants, 2020 (INSEE, BPE)



▲ Au regard de son nombre d'habitants, CVA est relativement bien dotée en équipements sportifs et culturels dits de proximité (terrains et salles de sport, bibliothèques...)

### 13 communes



impactées par la sécheresse en 2021 : arrêtés CATNAT du 6/06/21 et 9/07/21