

Référentiel des Territoires

DU SCOT DES TERRITOIRES DE L'AUBE

Profil du territoire



256 254
habitants (2019)



352 communes
9 intercommunalités



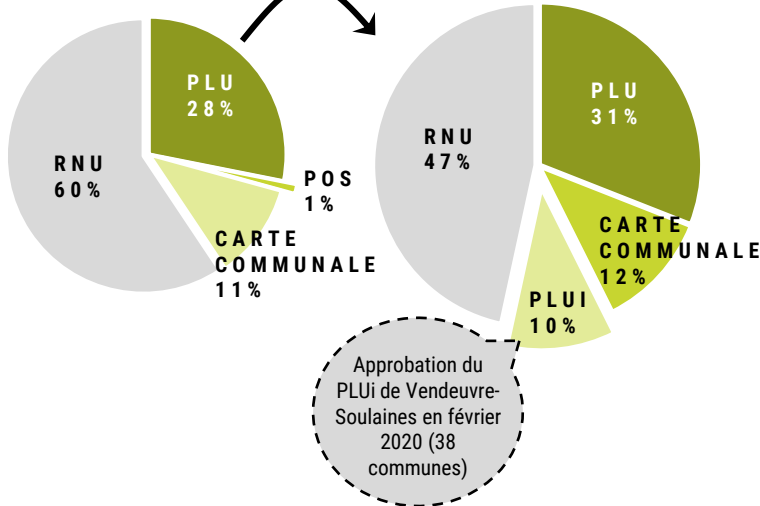
54 hab/km²
105 en France (2017)

Principales évolutions du territoire en 4 données clés

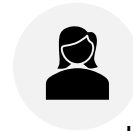
COUVERTURE EN DOCUMENTS D'URBANISME (échelle SCoT)

Au 28/06/2018

Au 10/01/2022



+30%
de communes
couvertes
par un document
d'urbanisme



+596
habitants
en moyenne chaque année
entre 2013 et 2019
+0,2% de croissance annuelle
moyenne (2013-2019)



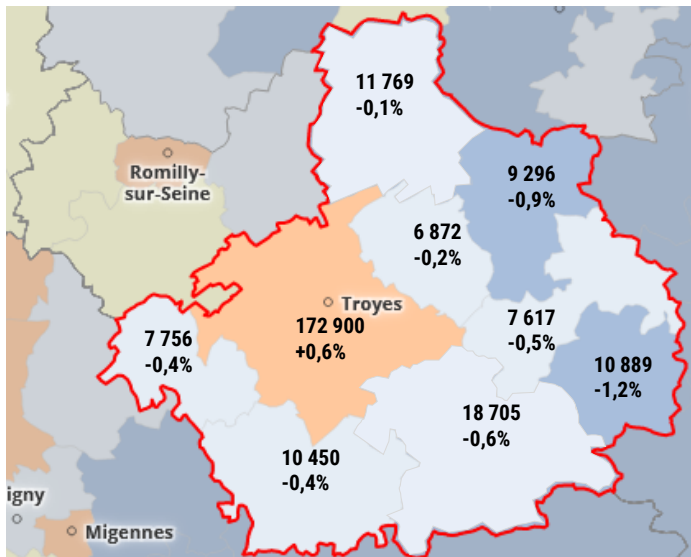
6
procédures
d'urbanisme
approuvées en 2021
(élaboration ou révision)



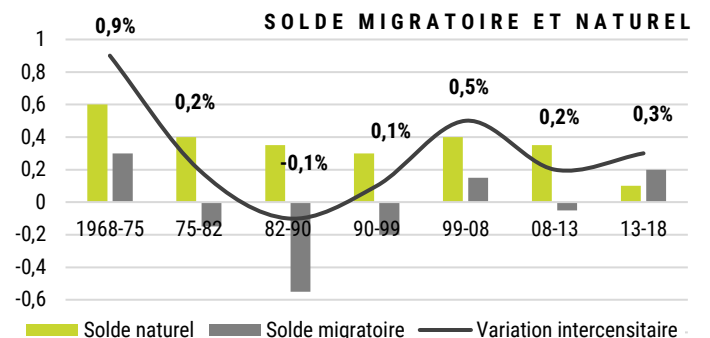
-5,2%
d'actifs occupés
(de 25 à 54 ans
au lieu de résidence)
entre 2012 et 2017

Population et dynamique démographique

POPULATION MUNICIPALE 2019 & taux de variation annuel moyen de la population par EPCI, 2013-2019

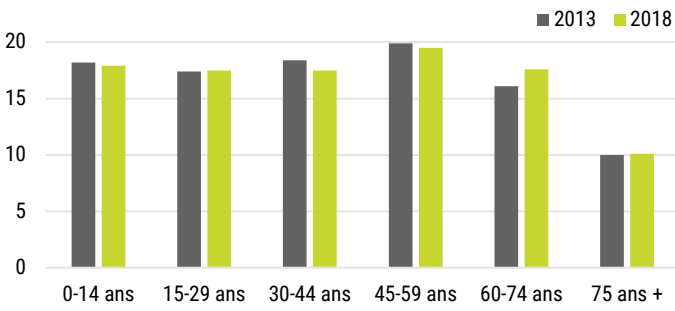


Une augmentation de la population du SCoT entre 2013 et 2019 uniquement emportée par la dynamique démographique de Troyes Champagne Métropole, tous les autres EPCI accusant une perte d'habitants



Une attractivité du territoire largement confortée sur la dernière période 2013-2018, un solde naturel qui décroît

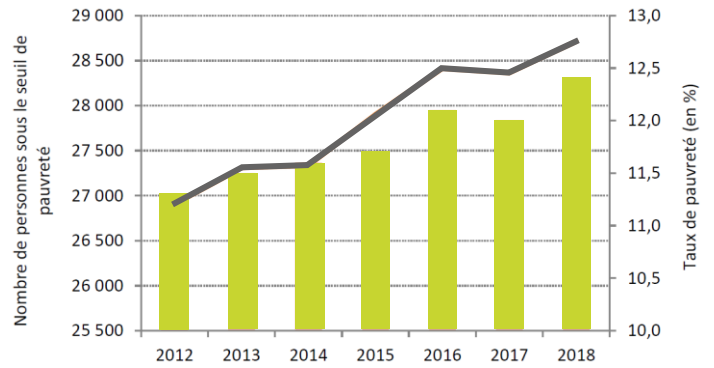
POPULATION PAR GRANDES TRANCHES D'ÂGE



▲ Une part des plus de 60 ans toujours plus importante, significative du phénomène de vieillissement

TAUX DE PAUVRETÉ

taux de pauvreté : 12,4% dans le SCoT en 2018, 14,8% en France



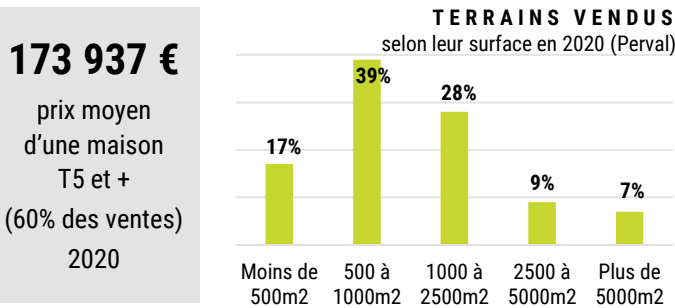
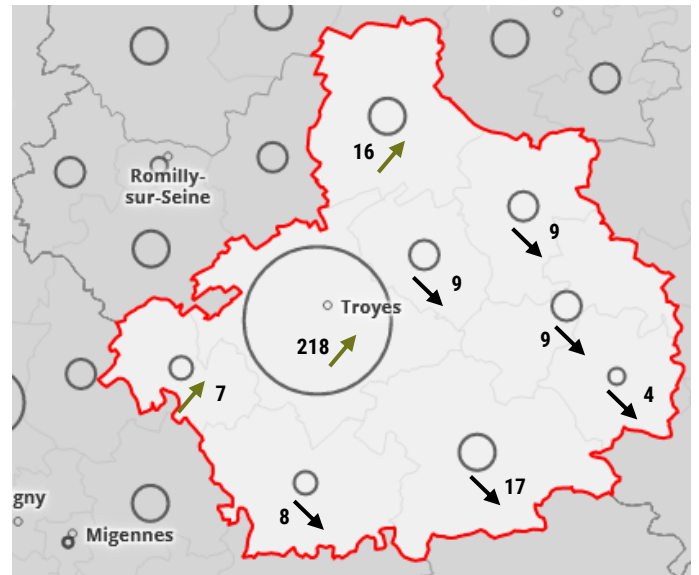
Habitat & caractéristiques du parc de logement

▼ Des logements de plus en plus petits (hausse de la part de T1 et T2 entre 2013 et 2018), pour accueillir des ménages précaires et de plus en plus réduits



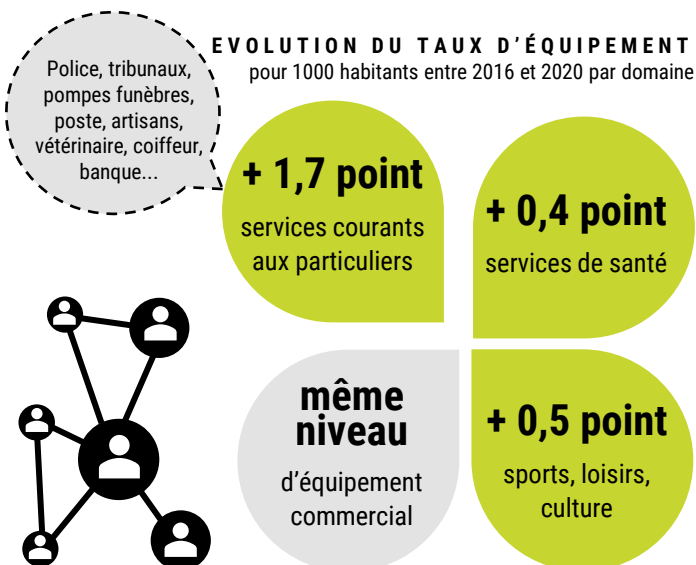
▼ Une construction neuve fébrile, avec en moyenne entre 10 et 15 logements individuels construits dans les territoires ruraux en 2019, globalement en baisse

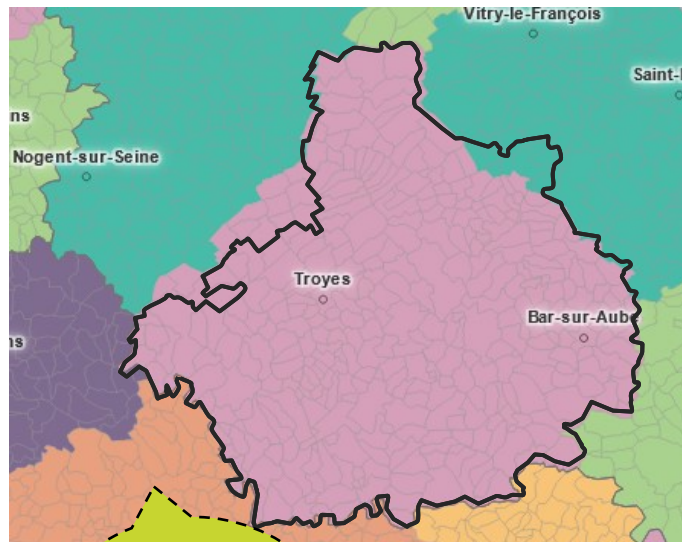
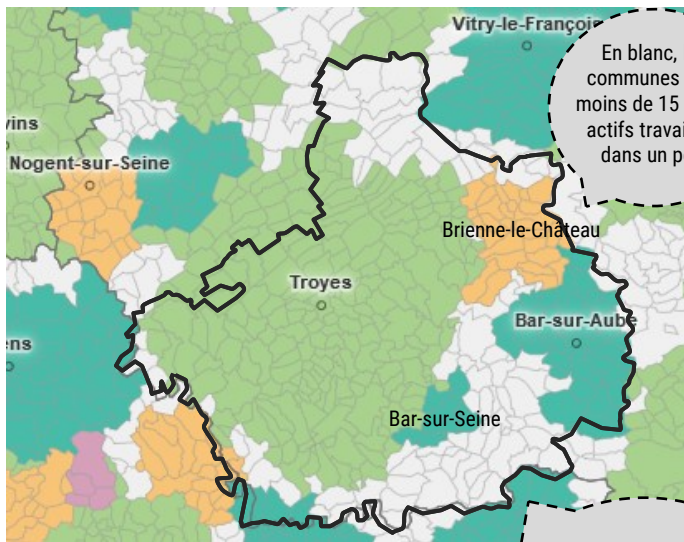
NOMBRE DE LOGEMENTS INDIVIDUELS PURS commencés par EPCI, en 2019, et tendance d'évolution depuis 2014 (Sitadel2)



Territoires de vie

◀ Des taux d'équipement globalement confortés, qui masquent de fortes disparités entre urbain et rural, et entre l'agglomération troyenne et sa couronne périurbaine ; Forêts Lacs Terres en Champagne est souvent la moins bien dotée





▲ Une large étendue de l'attraction de l'agglomération troyenne typique des villes moyennes éloignées des grandes métropoles, des pôles complémentaires très localisés, et de nombreuses communes « indépendantes »

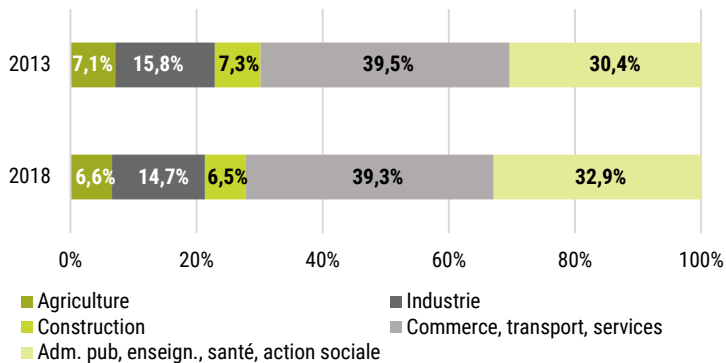
L'aire d'attraction d'une ville succède au zonage en aires urbaines de 2010. Elle définit l'étendue de l'influence d'un pôle de population et d'emploi sur les communes environnantes, mesurée par l'intensité des déplacements domicile-travail.

Une zone d'emploi est un espace à l'intérieur duquel la plupart des actifs réside et travaille, et dans lequel les établissements peuvent trouver l'essentiel de la main d'œuvre pour occuper les emplois offerts.

▲ Le périmètre du SCoT révèle parfaitement la réalité d'emploi du territoire, largement polarisé par l'agglomération troyenne

Activité économique et commerciale

PART DE L'EMPLOI PAR SECTEUR D'ACTIVITÉ



▲ La confirmation d'un report vers le secteur de l'administration publique, enseignement, santé et action sociale : +2,5 pts ; tous les autres secteurs perdent des effectifs



-0,8%

d'emplois

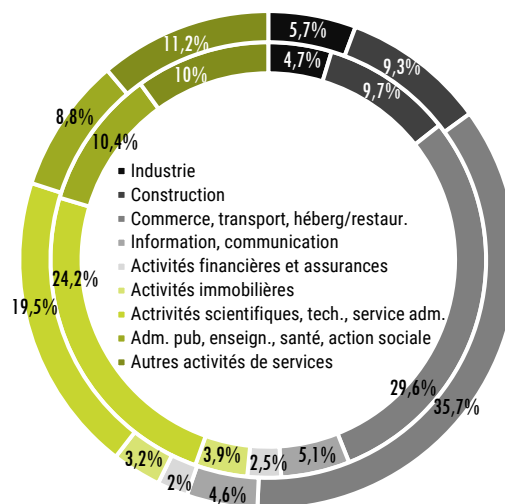
entre 2013 et 2018

15,9%
taux de chômage
2018

de la population active des 15-64 ans, soit autant qu'en 2014

13,4% en France

NOMBRE D'ENTREPRISES CRÉÉES EN 2021
par secteur d'activité
(cercle extérieur : SCoT, cercle intérieur : France) (INSEE)



▲ En moyenne en 2021, davantage d'industries et d'entreprises de commerce et logistique créées dans le SCoT qu'en France ; 2021 a vu la création de 2 024 établissements (SCoT)

2 programmes locaux

de redynamisation des bourgs centres

Action Cœur de Ville : Troyes

Petites Villes de Demain : Aix-Villemaur-Pâlis, Ervy-le-Châtel, Chaource, Bar-sur-Seine, Bar-sur-Aube, Vendevre-sur-Barse, Brienne-le-Château, Arcis-sur-Aube

1 dossier

autorisé en CDAC, ouvrant droit à surface commerciale supplémentaire

2021



Tourisme, patrimoine & environnement

1,45 jour
durée moyenne
de séjour dans
l'Aube

2019

pour
1,5 million
de visiteurs
(CDTA)

1 AVAP

(aire de mise en valeur
de l'architecture
et du patrimoine)

approuvée
à Bar-sur-Seine
en 2021



**PARTICULARITÉS
TOURISTIQUES
DE L'AUBE**

CCI Troyes et Aube,
Chiffres-clés
2021-2022

3 lacs
(Orient, Temple,
Armance)

4800 ha
de nature privilégiée
et de sports
nautiques

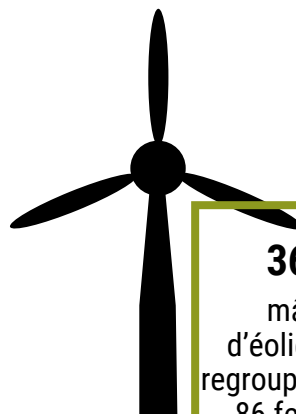
Route touristique
du Champagne :

220 kms
de circuits balisés,
47 caves

65 000 m²
de surface de vente

200 boutiques
aux centres de
marques

CONSOMMATION D'ESPACES PROJETÉE
pour les projets d'énergie acceptés dans le SCoT en 2021 (CDPENAF)



Registre national
des installations de
production d'électricité
et de stockage

365
mâts
d'éoliennes
regroupés dans
86 fermes
auboises
2019

113,97 ha
centrales
photovoltaïques

70 ha
unités de
méthanisation

3,17 ha
hangars agri.
photovoltaïques
(15 projets)

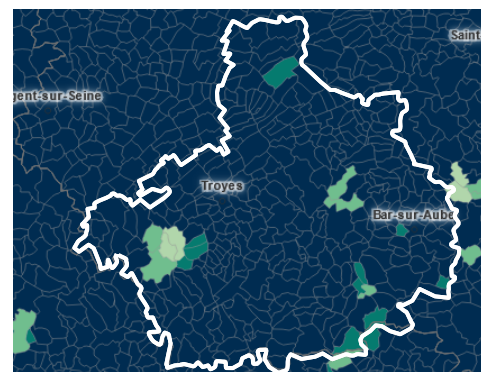
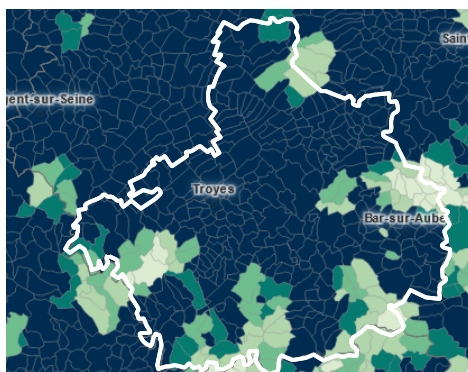
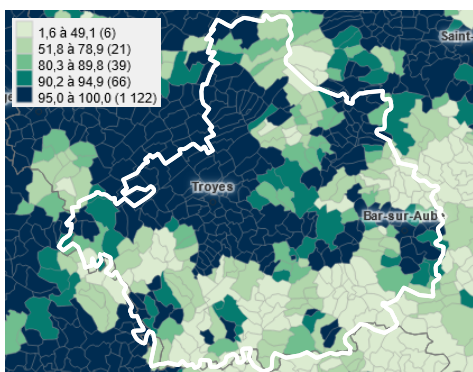
4 arrêtés CATNAT

pris dans l'Aube en 2021

3 pour des phénomènes de sécheresse
(53 communes du SCoT impactées)
1 pour des inondations (4 communes du Barsuraubois)

Communications : desserte numérique et mobilité

PART DE LA SURFACE COUVERTE EN 4G
par a minima un opérateur (%), Arcep, 2021



- ▲ Un déploiement du réseau 4G et de la FTTH (fibre à la maison) qui se poursuit par les opérateurs privés, touchant à une quasi égalité des territoires
- Marqueur du phénomène de périurbanisation, les actifs du SCoT s'éloignent toujours plus de leur lieu de travail, et le taux de motorisation par ménage continue d'augmenter

68,2%

population active
occupée de +15 ans
travaillant hors de
sa commune de
résidence

2017

67,4%
en 2014

+1 point

ménages
possédant 2
voitures ou +

2018

36% contre 35% en 2014

36%, autant qu'en France